

Aspirateur vertical Manuel d'entretien

**Modèles ProGen
1073300 et 1073290**

 **ProTeam**[®]
Cleaning for Health[®] Since 1987

Table des matières

ATTENTION

Avant de procéder l'entretien
une pièce ou de réparer
un aspirateur ProTeam, TOUJOURS
débrancher l'appareil à la
prise de courant.

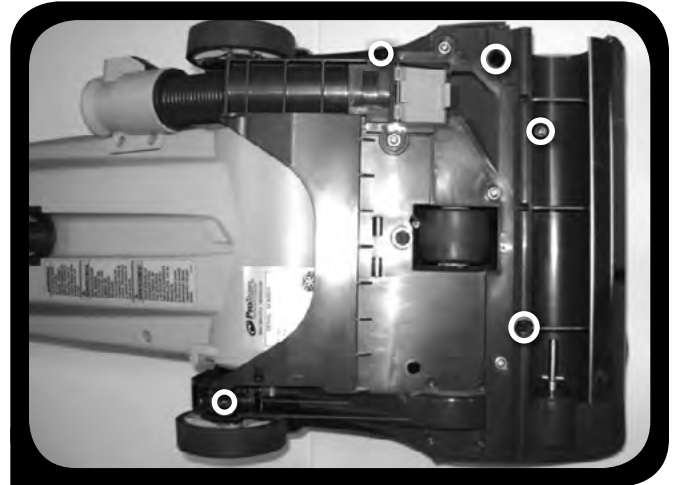
Couvercle de la base.....	1
Embrayage, voyant DEL avant, courroies et panneaux de commande.	2-3
Enceinte du sac filtrant	4
Pédale	5
Moteur	5-7
Flexible de l'électrobrosse.....	8
Roulette avant	8
Roulette arrière	9

Pour consulter les schémas de câblage
des aspirateurs verticaux, rendez-vous
au www.pro-team.com

Couvercle de la tête d'aspiration



1. Retirer la brosse



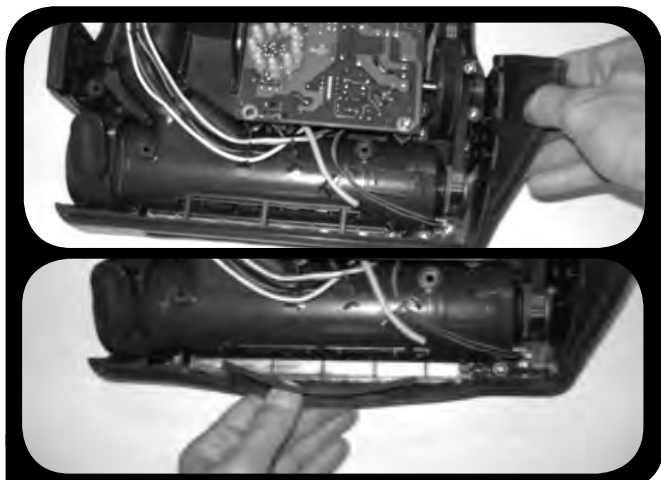
2. Extraire les cinq vis (M4 x 16 mm de longueur)



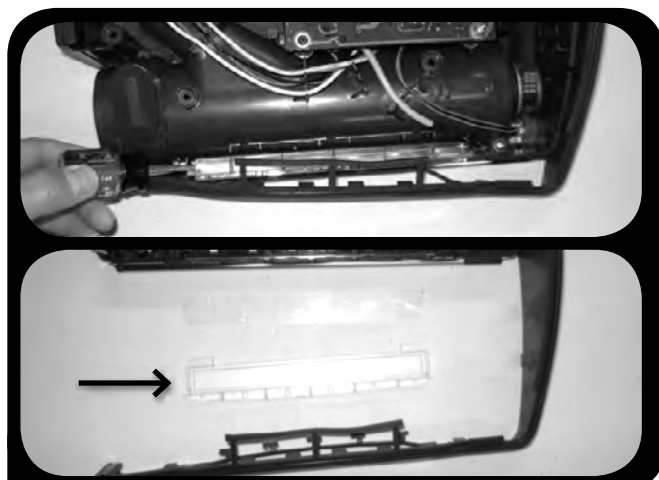
3. Retirer le couvercle – en le soulevant par un des deux côtés

Pour rassembler, répéter les mêmes étapes dans le sens inverse. Pour rassembler, répéter les mêmes étapes dans le sens inverse.

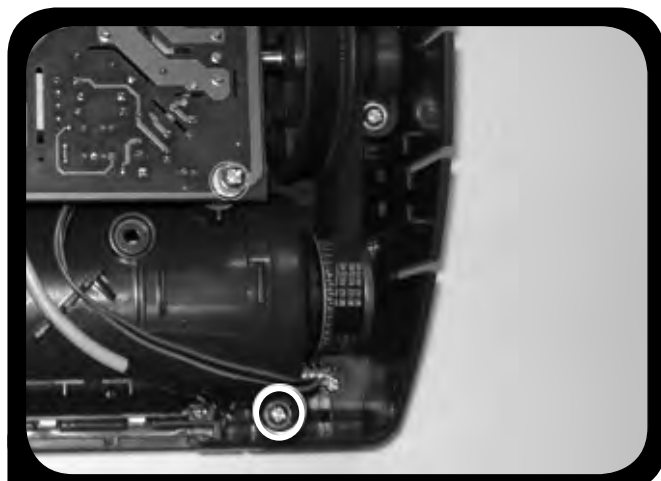
Embrayage, voyants DEL avant, courroies et panneaux de commande



1. Retirer le pare-chocs en caoutchouc – en le soulevant directement vers le haut



2. Retirer la lunette – en la soulevant par un coin



3. Retirer le capteur de régime moteur – extraire la vis (M4 x 16 mm de longueur)



4. Soulever le capteur à la verticale en le tenant par la carte de commande, non par les câbles

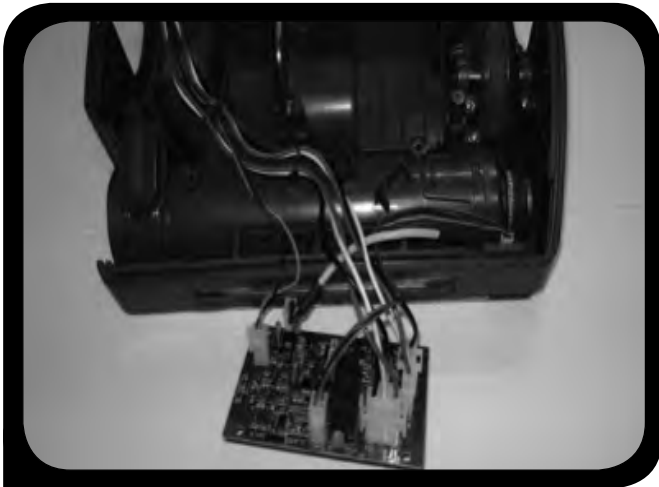


5. Retirer le voyant DEL – soulever le capteur à la verticale en le tenant par la carte de commande, non par les câbles

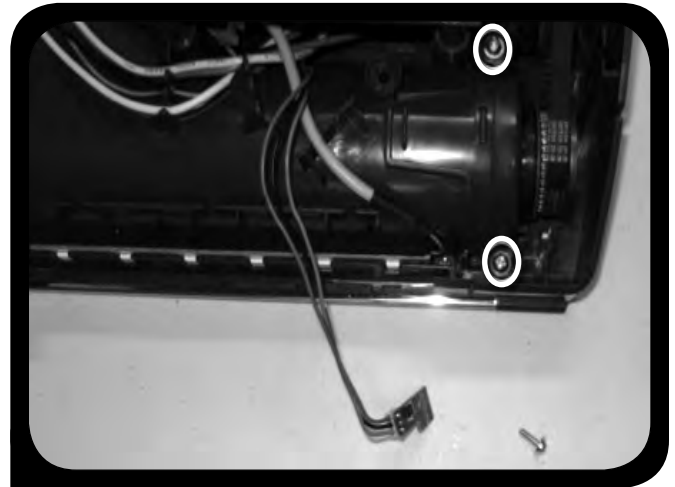


6. Retirer la carte à circuit imprimé – extraire les deux vis (M4 x 16 mm de longueur)

Embrayage, voyants DEL avant, courroies et panneaux de commande



7. Soulever le panneau de commande



8. Retirer l'embrayage – extraire les deux vis (M3 x 12 mm de longueur)



9. Retirer l'embrayage – dégager la courroie de la poulie



10. Retirer l'embrayage

Pour rassembler, répéter les mêmes étapes dans le sens inverse.

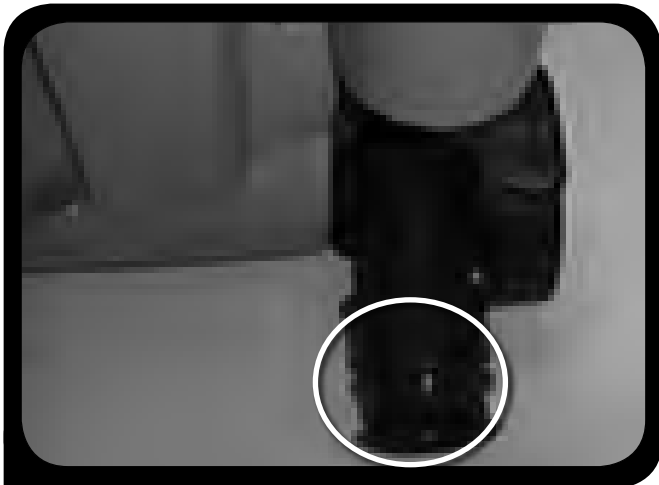
Enceinte du sac filtrant



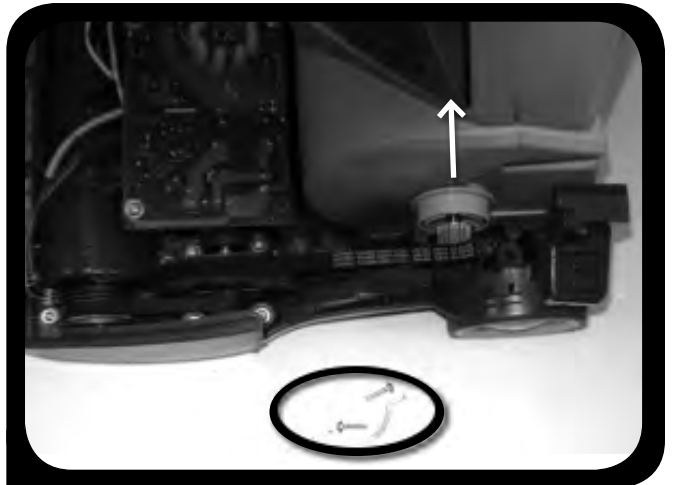
1. Retirer l'enceinte du sac filtrant – incliner l'enceinte du sac filtrant vers l'arrière



2. Retirer les deux vis (M4 x 16 mm de longueur) et le support de chaque côté



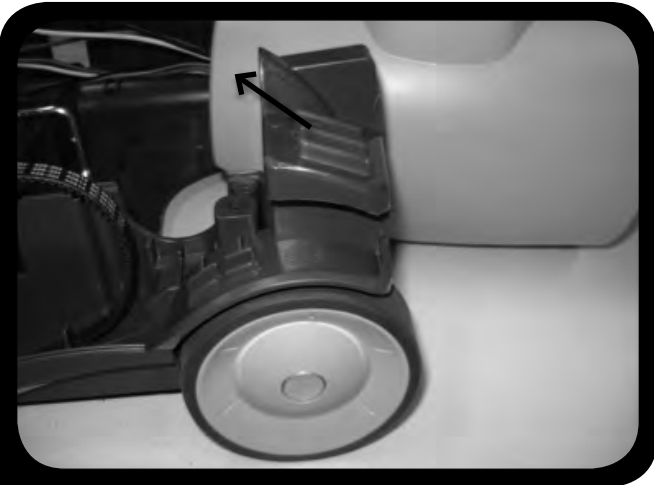
3. Séparer le flexible de l'électrobrosse de l'enceinte sac filtrant



4. Soulever le sac filtrant et dégager la courroie de la poulie du moteur

Pour rassembler, répéter les mêmes étapes dans le sens inverse.

Pédale



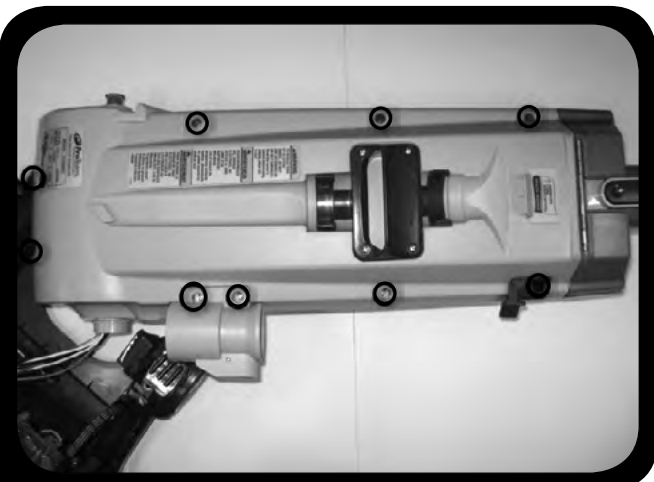
1. Retirer la pédale



2. Incliner la pédale en la tournant vers l'avant (porter des gants pour éviter de se couper sur les bords acérés) – soulever la pédale

Pour rassembler, répéter les mêmes étapes dans le sens inverse.

Moteur



1. Retirer le couvercle arrière de l'enceinte du sac filtrant – extraire les neuf vis (M4 x 20 mm de longueur)

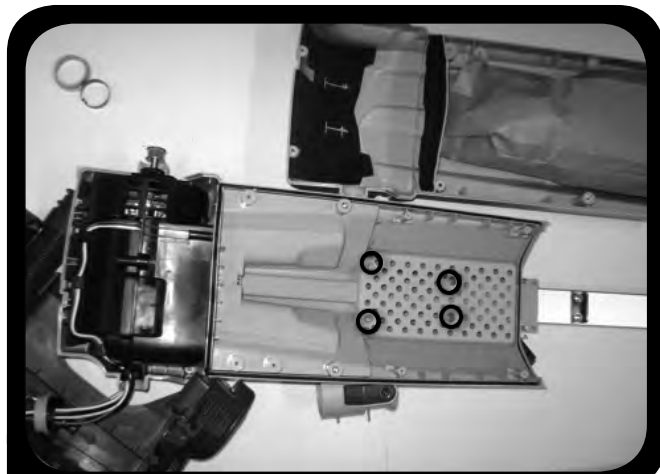


2. Retirer le palier à douille en plastique de chaque côté – en le tirant bien droit

Moteur



3. Retirer le palier à douille en acier de chaque côté – en le tirant bien droit



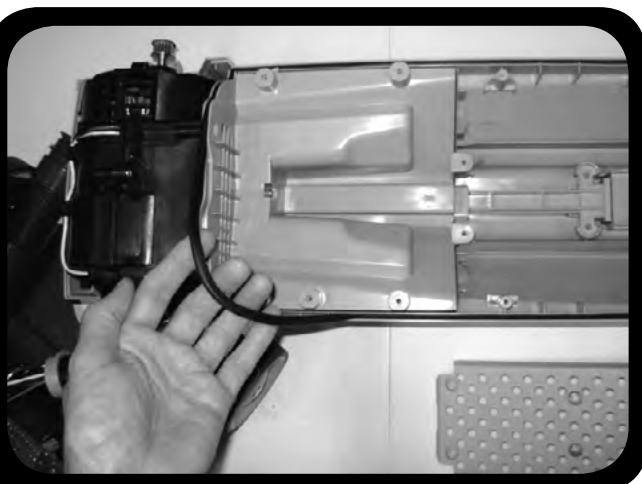
4. Retirer la plaque du filtre – extraire les quatre vis (M4 x 120 mm de longueur)



5. Retirer la portière du filtre de chaque côté



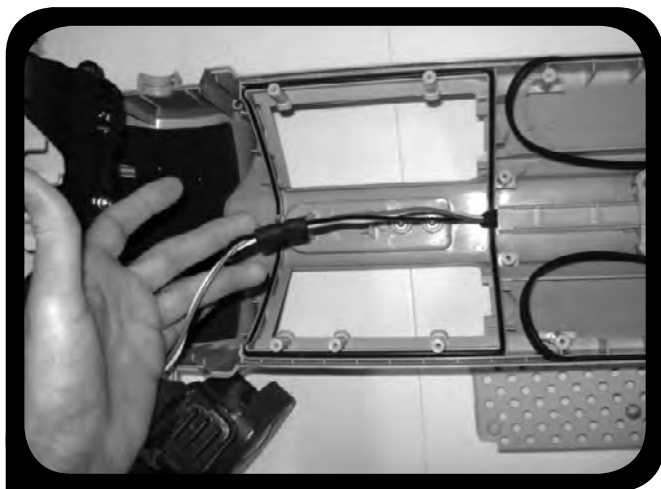
6. Retirer le séparateur d'air et le moteur – extraire les deux vis (M4 x 20 mm de longueur)



7. Retirer le joint d'étanchéité



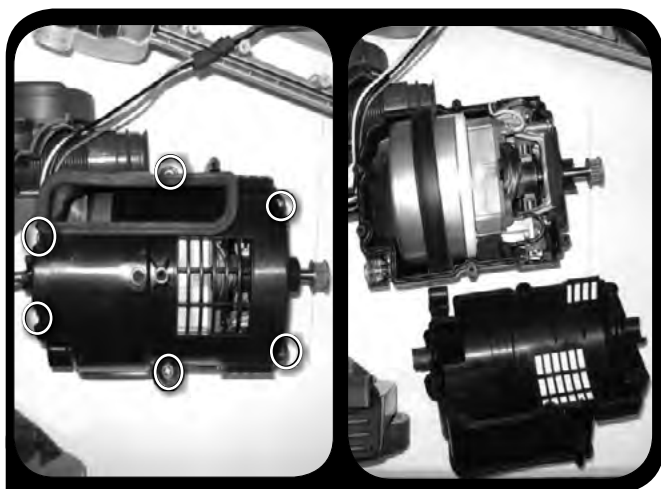
8. Soulever le moteur vers le haut



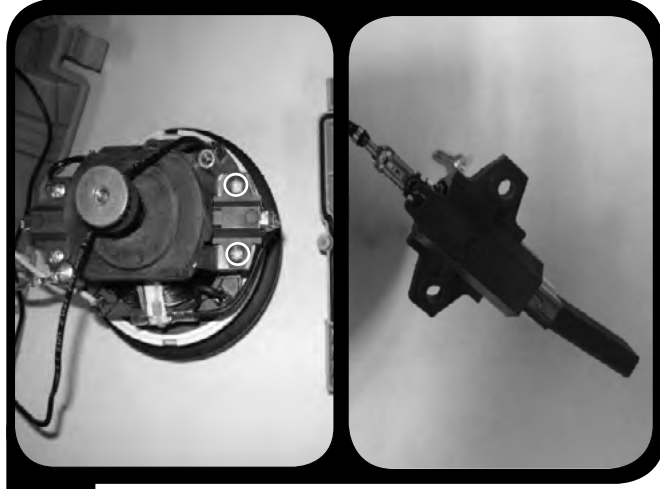
9. Soulever le faisceau de câble vers le haut



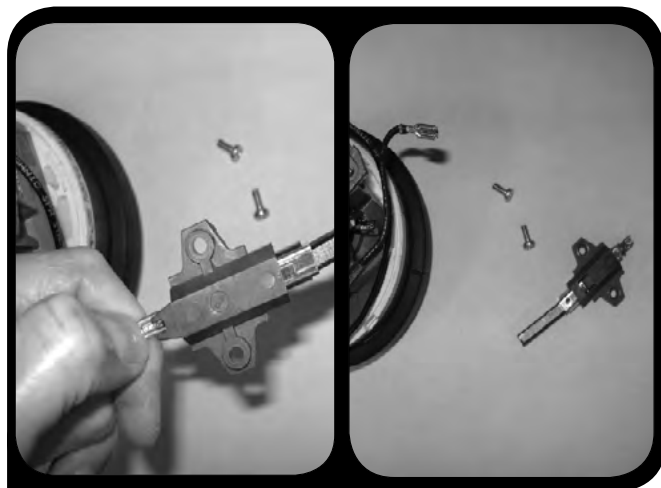
10. Retirer le séparateur d'air – extraire les deux vis (M4 x 20 mm de longueur)



11. Retirer la partie supérieure du boîtier du moteur – extraire les six vis (M4 x 16 mm de longueur)



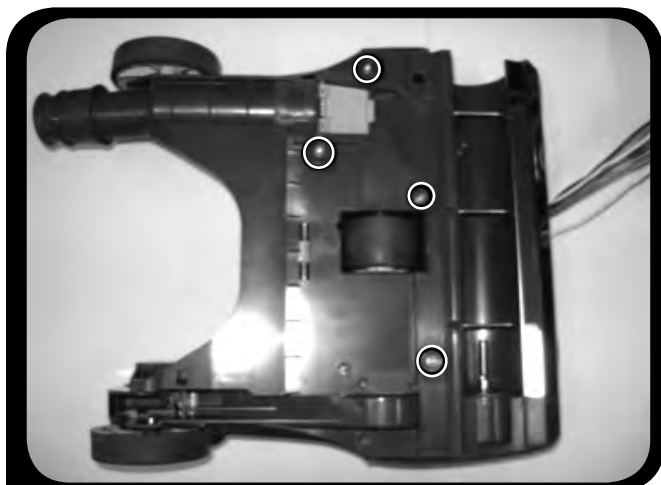
12. Retirer le balai du moteur – extraire les deux vis (M4 x 16 mm de longueur)



13. Saisir la languette par l'extrémité pour enlever l'ensemble

Pour rassembler, répéter les mêmes étapes dans le sens inverse.

Flexible de l'électrobrosse



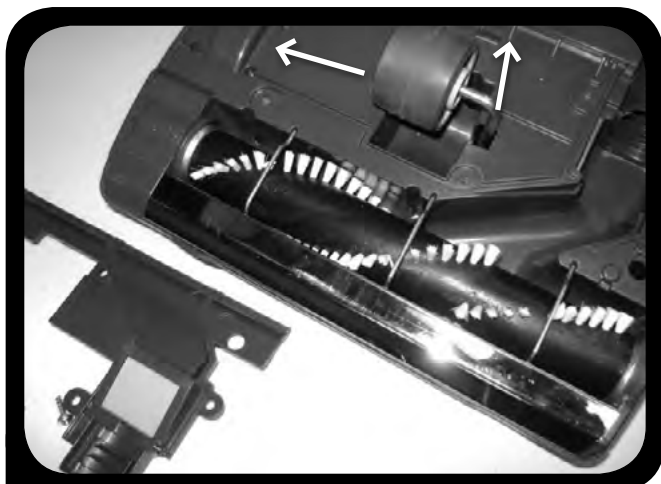
1. Retirer le flexible de l'électrobrosse – extraire les quatre vis (M4 x 16 mm de longueur)



2. Retirer le flexible en le tournant ou le dévissant

Pour rassembler, répéter les mêmes étapes dans le sens inverse.

Roulette avant



1. Retirer la roulette centrale – tirer la roulette vers le haut – dégager la roulette de l'arbre

Pour rassembler, répéter les mêmes étapes dans le sens inverse.

Roulette arrière



1. Retirer la roulette arrière et dégager la pince en E de l'arbre (en poussant)

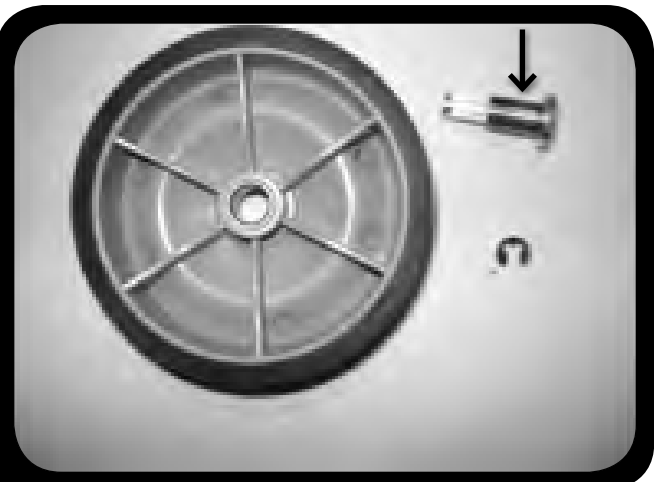


2. Extraire l'arbre en le saisissant par la base

ou



Extraire l'arbre en le cognant à l'aide d'un marteau



3. Note : le moletage de l'arbre est constitué d'un ajustement à serrage léger qui s'insère dans la base.

Pour rassembler, répéter les mêmes étapes dans le sens inverse.



P.O. Box 7385, Boise, Idaho 83707 • 866.888.2168
www.pro-team.com