

Nettoyer pour la santé et l'efficacité

UN RAPPORT

EN SAVOIR PLUS SUR:

La qualité de l'air
ambiant intérieur

La productivité

L'ergonomie

Les informations contenues dans ce rapport sont conçues pour permettre une meilleure compréhension des effets d'un nettoyage « vert » et pour un meilleur nettoyage de vos locaux.

LE GUIDE DU PROPRIÉTAIRE DE BÂTIMENT

ProTeam s'est engagé à

NETTOYER POUR LA SANTÉ

(CLEANING FOR HEALTH)



ProTeam s'est associé à l'Association Pulmonaire Américaine dans une campagne conçue pour promouvoir une prise de conscience du public et l'éducation au sujet des problèmes relatifs à la qualité de l'air ambiant intérieur.

Ce partenariat éducatif reconnaît la mission de l'Association Pulmonaire Américaine pour la prévention des maladies pulmonaires et pour la promotion de la santé des poumons de même que l'objectif de ProTeam de développer des technologies novatrices de nettoyage pour s'attaquer aux soucis de la qualité de l'air ambiant intérieur.

L'Association Pulmonaire Américaine n'avalise pas de produits. Pour de plus amples renseignements au sujet de l'Association Pulmonaire Américaine, appelez le 1-800-LUNG-USA, ou consultez leur site internet www.lungusa.com

Anciennement, la qualité d'un aspirateur était évaluée par l'apparence de la moquette. Cependant, les données statistiques des études d'experts dans ce rapport démontreront l'importance d'un nettoyage adéquat en ce qui concerne les problèmes de la qualité de l'air, de l'enlèvement et de la contention des particules. Il présente aussi de nouveaux concepts sur l'efficacité de la main d'œuvre.

**ProTeam s'est engagé à
fabriquer des aspirateurs
à haute filtration et de
qualité supérieure qui
dépassent les normes
et défis du nettoyage
pour la santé.**

Vous nettoyez ou vous polluez ?

Par John Walker Directeur et fondateur de ManageMen Inc, Université « Janitor »

Lorsque nous avons fondé la philosophie de l'université « Janitor », l'un des principes directeurs était bien sûr que

« Nettoyez d'abord pour la santé, ensuite pour l'apparence. »

nettoyer pour la santé (Cleaning for Health®) requiert les bons produits chimiques, les équipements et les machines, mais le plus important c'est le système qui est utilisé dans l'opération de nettoyage. Le système, ou le procédé, doit assurer que les locaux sont nettoyés correctement, minutieusement et sur la base d'un calendrier régulier, et il doit s'assurer qu'un nettoyage et non une pollution est le résultat des activités de nettoyage dans les locaux.

AMÉLIOREZ LES PRATIQUES DE NETTOYAGE

De mauvaises pratiques, équipements et habitudes de nettoyage peuvent empêcher le nettoyage efficace des bâtiments.

Les travailleurs qui pensent « gros » ont besoin de

penser « petit »



squame grossie

lorsqu'il s'agit de la santé et du nettoyage. Le nettoyage pour l'apparence enlève les « grosses » saletés visibles alors que le nettoyage pour la santé enlève les « petites » bactéries, la poussière et les particules en suspension dans l'air invisibles ainsi que d'autres contaminants microbiens, biologiques et chimiques – qui contribuent largement à un environnement intérieur insalubre.

Les aspirateurs ProTeam capturent les saletés et retiennent les particules nocives de même qu'ils les empêchent d'être réintroduites dans l'environnement. La qualité améliorée de l'air est le résultat du système unique de filtration à quatre niveaux des aspirateurs ProTeam. Ce système capture les minuscules acariens de poussière, les bactéries et autres particules – qui peuvent causer un air insalubre.

FAITS À SAVOIR

AU SUJET DE LA QUALITÉ DE L'AIR AMBIANT INTÉRIEUR

MOQUETTES

Le nettoyage quotidien avec un aspirateur est plus important que des méthodes sporadiques de grand nettoyage. Les saletés sèches sont abrasives ; lorsqu'elles sont incrustées dans votre moquette, elles coupent les fibres – détériorant leur apparence et réduisant leur durée de vie.

- N° 1 Les moquettes couvrent 70 % des planchers aux États-Unis.
- N° 2 La moquette peut contenir plus que son propre poids en saletés.
- N° 3 De 70 à 80 % de la poussière et des saletés trouvées dans un bâtiment proviennent de l'extérieur.
- N° 4 30 % des saletés sont déposées dans les trois premiers pieds (1 m), alors que 90 % sont déposées dans les 25 premiers pieds (8 m).
- N° 5 La saletés de moquette se compose généralement de 85 à 95 % de saletés sèche et de 5 à 15 % de saletés huileuse.
- N° 6 La moquette couvre une surface importante et est réputée pour être un « nid à poussières » organiques contenant des allergènes et des biocontaminants.

PLANCHERS DURS

Lorsque vous utilisez les accessoires appropriés, les aspirateurs dorsaux de ProTeam nettoient 52 % plus rapidement qu'un balai à poussière dans les salles de classe chargées et les zones très fréquentées.

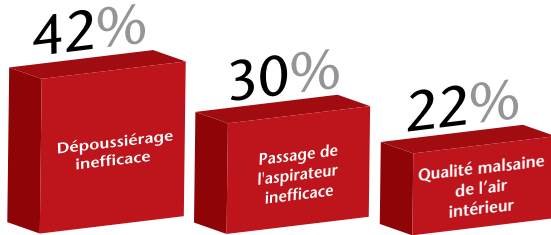
- No. 1 L'utilisation des méthodes traditionnelles de balai à poussière exige une longue durée de formation des employés.
- No. 2 Passer l'aspirateur est une manière plus rapide, plus saine et plus efficace de nettoyer les surfaces dures.
- No. 3 La poussière et la saleté sont immédiatement captées par les aspirateurs à filtration à quatre niveaux de ProTeam.
- No. 4 Le balayage de poussière redistribue continuellement la saleté et de fines particules aussi bien sur le plancher qu'à l'intérieur, en laissant des éraflures et en ternissant un beau lustrage.
- No. 5 Des moutons réapparaissent dans les 24 heures quand un plancher a été dépoussiéré avec un balai, et dans les 72 heures si l'on a utilisé un aspirateur dorsal ProTeam.

Sources----

Institut de la moquette et du tapis, Dalton, GA ; ISSA : Association internationale de fournitures sanitaires ; IIREC : Institut d'inspection, de nettoyage et de restauration ; Balayage de poussière de parquets pour le test de santé et d'efficacité, Université de l'État du Colorado, 1998 ; Photo : Courtoisie de CRI.

Protégez l'environnement de la bâtisse

Plaintes de clients dans les environnements de bureau¹



Le dépoussiérage superficiel du plancher représente 42% des plaintes des clients

Les gens peuvent respirer des particules de 10 microns ou moins.

Le ménage est probablement le moyen le plus commun pour enlever les allergènes potentiels, et les aspirateurs sont les outils les plus couramment utilisés.

L'aspirateur enlève certains champignons et spores des moquettes, mais les réintroduit également dans l'air, soit par l'action de la barre de battage de l'aspirateur, soit avec les sacs conventionnels.

Nettoyer avec un aspirateur sans filtrage approprié est une des causes principales de la réintroduction d'allergènes et de particules nocives dans l'air.

Les aspirateurs avec des systèmes de haute filtration récupèrent les saletés et retiennent de façon saine les particules nocives, les empêchant d'être réintroduites dans l'environnement existant.²

Sources----

¹ Gestion du nettoyage et de la maintenance, 1998

² « Allergènes d'intérieur : Évaluation et contrôle des effets contraires à la santé », Comité éducatif sur les effets sur la santé des allergènes d'intérieur. Division de la promotion de la santé et de la prévention des maladies, Presse de l'Académie Nationale, Washington, DC, p. 37-39, 86-117, 222-225

Allergènes d'intérieur & Microorganismes

FAIT : La poussière contient de la saleté, des fibres textiles, du pollen, des pellicules de cheveux, des résidus de produits chimiques de nettoyage et des produits domestiques, de la matière organique avariée, des acariens, des bactéries, des champignons, des virus et une variété d'autres contaminants.

Source – 'Science Illustrated'

Beaucoup de virus utilisent la poussière comme des radeaux pour naviguer dans l'air



Le nettoyage est toujours un élément critique pour maintenir un bâtiment propre et sain.

Lorsque les contaminants sont enlevés ou minimisés grâce au nettoyage, l'exposition pour les hommes et les risques sont réduits.

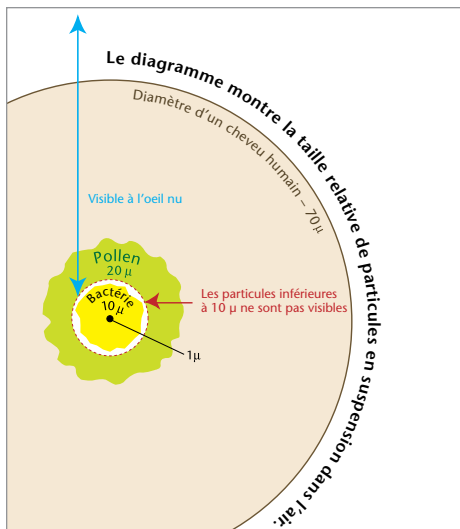
Source----- Protection de l'environnement construit, Nettoyage pour la santé, Michael A. Berry, Ph. D. 'TriComm 21st press', Chapel Hill, NC. 1993

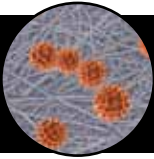
QU'EST-CE QU'UN MICRON ?



UN MICRON (μ) EST UNE UNITÉ DE MESURE, UTILISÉE PAR L'INDUSTRIE DU NETTOYAGE, POUR DÉCRIRE DES PARTICULES QUI SONT EXTRÊMEMENT PETITES.

UN MICRON = 1/25 000 PO.
UN CHEVEU MESURE EN MOYENNE 70 μ
UNE BACTÉRIE VA DE 0,4 À 10 μ
LA MOISSISSURE VA DE 1,2 À 90 μ





LA FILTRATION EST

Le processus de blocage et de capture des particules de saleté à l'aide d'un filtre

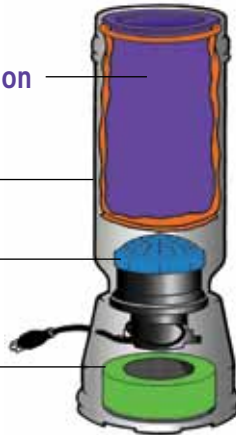
SYSTÈME DE FILTRATION À QUATRE NIVEAUX DE PROTEAM (FOUR LEVEL® FILTRATION)

Micro filtre® d'interception

Micro filtre en tissu

Filtre en dôme*

Filtre d'échappement



*Pour une efficacité de filtration supplémentaire, utilisez les disques de haute filtration ProTeam à l'intérieur du filtre à dôme.

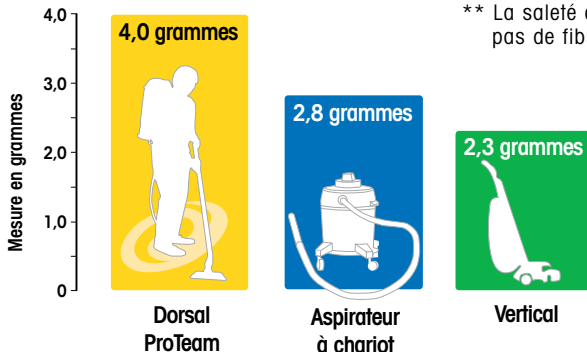
La méthode unique d'aspiration des aspirateurs ProTeam nettoie les moquettes et les planchers sans agiter la poussière. L'air reste plus propre, les meubles récoltent moins de poussière et l'utilisateur peut travailler sans respirer de l'air vicié.

EFFICACITÉ DE L'ASPIRATEUR

En 5 passes, l'aspirateur dorsal ProTeam est:

43% plus efficace qu'un aspirateur vertical du commerce et

30% plus efficace qu'un aspirateur à chariot pour enlever la saleté **



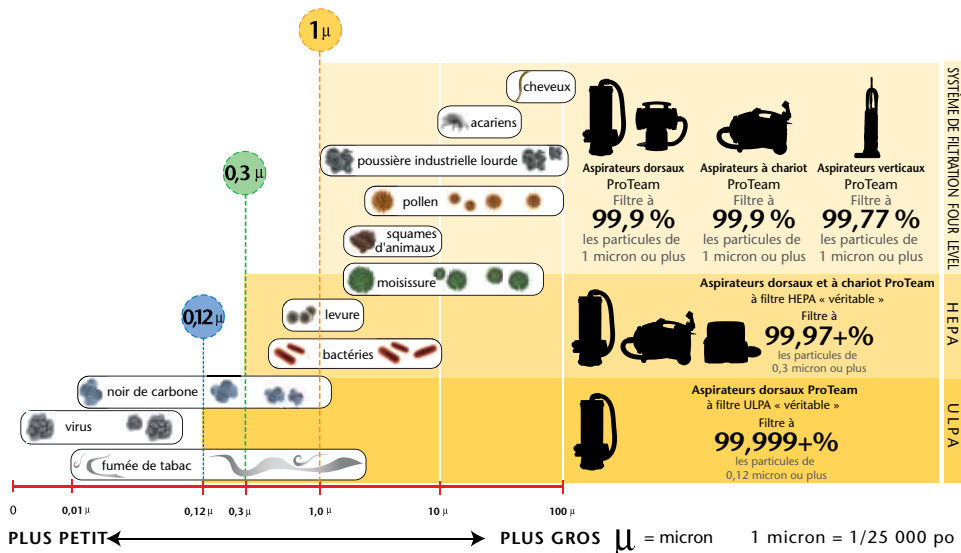
** La saleté enlevée ne contient pas de fibre de moquette

Source----

'Quality Environmental Services & Technologies', 1996 ; 'APC Filtration Inc.', 1996 ; Une évaluation des QuarterVac et CoachVac de ProTeam dans un environnement scolaire, Dr. Eric Brown, 'Cleaning Research International', R-U, 1994

LE DIAGRAMME D'EFFICACITÉ DU FILTRE DE PROTEAM

Ce diagramme illustre l'efficacité avec laquelle des systèmes différents de filtration de ProTeam **capturent et retiennent** les particules d'une taille particulière



Les aspirateurs dorsaux et à chariot avec la filtration à quatre niveaux sont **efficaces à 99,9%** pour capturer et retenir des particules mesurant 1 μ ou plus

1 μ

définitions techniques...

HEPA

Un filtre HEPA (hautement efficace pour les particules de l'air) est un filtre de type sec, jetable, mi-extensible dans une armature rigide ayant une efficacité de récolte de particules au minimum de 99,97% (c'est-à-dire un maximum de pénétration des particules de 0,03%) pour des particules de 0,3 μ .

ULPA

Un filtre ULPA (à pénétration d'air ultra faible) est un filtre de type sec, jetable, mi-extensible dans une armature rigide ayant une efficacité de récolte de particules au minimum de 99,999% (c'est-à-dire un maximum de pénétration des particules de 0,001%) pour des particules de tailles allant de 0,1 à 0,2 μ .

Source---- Robert A. Woellner, Directeur, Chef scientifique, 'Quality Environmental Services & Technologies Inc.'

LES FAITS AU SUJET DU HEPA ET DE L'ULPA

Par **ROBERT WOELLNER** Directeur de Quest Inc., Greenwood Village, Colorado

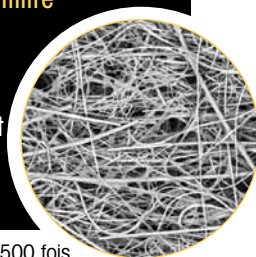
Les systèmes d'aspirateurs parfaitement étanches contenant des filtres certifiés HEPA utilisent une technologie élaborée de filtration qui satisfait les besoins de nettoyage dans des applications de nettoyage hautement spécialisées.

Il y a plusieurs facteurs à considérer lorsque vous évaluez des spécifications et des applications de nettoyage HEPA :

1. Les vrais filtres HEPA/ULPA **DOIVENT** être utilisés lorsqu'un épanchement de peinture à l'amiante ou au plomb s'est produit et/ou lorsque des spores de moisissure ont contaminé des locaux.
2. La vraie filtration HEPA est **FORTEMENT RECOMMANDÉE** lorsqu'on a l'intention de nettoyer des zones localisées de particules potentiellement dangereuses.
3. Les aspirateurs à vraie filtration étanche HEPA et ULPA **SONT EXTRÊMEMENT EFFICACES** lorsqu'ils sont utilisés correctement pour contenir les matériaux dangereux en suspension dans l'air ou lorsque des conditions existent où les particules peuvent être extrêmement endommageantes ou catastrophiques.
4. Les vrais filtres HEPA/ULPA **DEVRAIENT** être utilisés dans un environnement étanche où l'on utilise des équipements sensibles.

Une alternative **ABORDABLE ET RECOMMANDÉE** aux aspirateurs HEPA/ULPA est de sélectionner un aspirateur avec un système de nettoyage multifiltre utilisant un support HEPA.

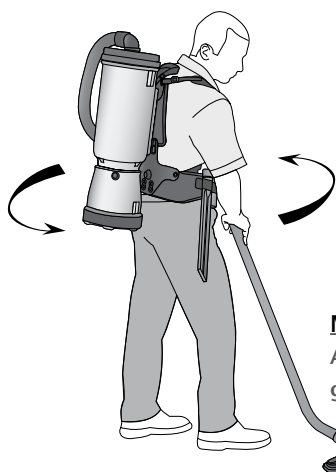
Les aspirateurs avec un support HEPA maximisent le nettoyage tout en fournissant une excellente performance de filtre.



Support HEPA grossi 500 fois

CONCEPTION ERGONOMIQUE

RAPIDE ET SIMPLE À UTILISER



Les résultats de deux études menées par le département de chirurgie, division d'orthopédie, à l'Ohio State University et le Battelle Memorial Institute ont révélé que la simplicité d'utilisation et la conception ergonomique des aspirateurs dorsaux Proteam permettent aux travailleurs de nettoyer presque deux fois plus de surface avec un aspirateur dorsal en la moitié moins de temps, tout en ressentant moins de fatigue et de stress musculaire (conclusion validée par les données pour le nettoyage officielles de l'ISSA).

Mouvements Ergonomiques

Avec un aspirateur dorsal – les mouvements sont latéraux, de gauche à droite, et non avant-arrière

Comparativement à un modèle vertical, moins de la moitié de l'énergie et de l'effort sont utilisés pour nettoyer la même surface.

- Les aspirateurs dorsaux sont légers. Lorsqu'il est porté correctement, l'effet ressenti sur les articulations et la posture est minime et semblable à celui de la marche.
- Lorsque vous travaillez à proximité de marches et d'escaliers, l'utilisation d'un aspirateur dorsal améliore la mobilité et recommandée pour réduire le risque de chute.
- Avec un aspirateur dorsal, l'utilisateur adopte une posture ou position d'équilibre plus neutre comparativement aux extensions extrêmes des bras et des jambes qu'il faut faire avec un aspirateur vertical.
- Il en ressort moins de stress physique car les grands groupes musculaires sont utilisés ce qui réduit la posture «penchée vers l'avant» souvent associée à l'utilisation des aspirateurs vertical et traîneau.
- Augmente l'efficacité en permettant de nettoyer une plus grande superficie de tapis dans un laps de temps plus court en raison du mouvement naturel de la marche utilisé.

Bras fatigués?

Les principaux muscles utilisés avec les mouvements avant-arrière sont ceux des bras.

Side-to-L'aspiration avec des mouvements latéraux, autrement dit de gauche à droite,

utilise les muscles des jambes et du dos qui ne se fatiguent pas aussi facilement que ceux des bras.



«Le passage de l'aspirateur avec des mouvements latéraux ainsi qu'un horaire de travail typique incluant des pauses est l'un des meilleurs moyens de nettoyer de grandes surfaces sur une base régulière.»

Jim Fullmer, professionnel en ergonomie agréé

« Team Cleaning » – Nettoyage « vert »

Par Jim Harris, Sr., Directeur principal de Concepts IV



« Comme j'ai parlé, enseigné et travaillé avec plus de 3 200 organismes dans les 13 dernières années sur le sujet de l'application du système «Team Cleaning», je suis, comme beaucoup d'autres, arrivé à la conclusion que c'est actuellement le meilleur système de nettoyage pour répondre aux demandes les plus rigoureuses relatives aux exigences de nettoyage à haute performance auxquelles notre industrie fait face aujourd'hui. »

« D'un point de vue de la «science du nettoyage» le système «Team Cleaning» fonctionnant avec une spécification de nettoyage répondant à la norme «Cleaning for Health» (nettoyage pour la santé) était déjà vert avant que la poussée pour la protection de l'environnement ne devienne populaire. »

Jim Harris, Sr., Directeur principal de Concepts IV

APPROUVÉ PAR L'INSTITUT DE LA MOQUETTE ET DU TAPIS

Les aspirateurs *ProTeam* ont valu Sceau d'approbation de Label / vert de la *Carpet and Rug Institute (CRI)* signifiant les systèmes sous vide des normes plus élevées pour le nettoyage de tapis efficacité et la qualité de l'air intérieur. Aspirateurs doit répondre à trois exigences de nettoyage: enlèvement de la terre, le confinement de la poussière et la protection des fibres de tapis.



PROTEAM EST UN MEMBRE

ISSA • BSCAI • NRA • ARSCI • ASHES
NWFA • APPA • CIRI • IEHA • IHRSA
VDTA • CRI • CSSA • MRA • USGBC

PARTENARIATS



ProTeam s'est associé à l'Association Pulmonaire Américaine dans une campagne conçue pour promouvoir la prise de conscience publique et l'éducation au sujet des problèmes de la qualité de l'air ambiant intérieur. Ce partenariat éducatif reconnaît la mission de l'Association Pulmonaire Américaine d'empêcher les maladies pulmonaires et de promouvoir la santé des poumons. L'Association Pulmonaire Américaine n'avalise pas de produits. Pour plus de renseignements, appelez le 1-800-LUNG-USA, ou consultez leur site Web www.lungusa.com.

5118 North Sawyer Avenue
Boise, ID 83714
TEL: 866.888.2168
customerservice.proteam@emerson.com

Adresse postale :
PO Box 7385
Boise, ID 83707

www.pro-team.com

© 2007-2010 ProTeam, Inc., Tous droits réservés. 'ProTeam The Vacuum Company', 'Cleaning for Health', 'Four Level', 'Intercept Micro' et 'Team Cleaning' sont des marques déposées de la société. Toutes les autres marques de commerce utilisées sont la propriété de leurs détenteurs respectifs.