

Nettoyer pour la santé et l'efficacité

UN RAPPORT

EN SAVOIR PLUS SUR:

La qualité de l'air
ambiant intérieur

La productivité

Les économies

L'ergonomie

Les informations contenues dans ce rapport sont conçues pour permettre une meilleure compréhension des effets d'un nettoyage « vert » et pour un meilleur nettoyage de vos locaux.

Partenaires dans la qualité de l'air ambiant intérieur



ProTeam s'est associé à l'Association Pulmonaire Américaine dans une campagne conçue pour promouvoir une prise de conscience du public et l'éducation au sujet des problèmes relatifs à la qualité de l'air ambiant intérieur.

Ce partenariat éducatif reconnaît la mission de l'Association Pulmonaire Américaine pour la prévention des maladies pulmonaires et pour la promotion de la santé des poumons de même que l'objectif de ProTeam de développer des technologies novatrices de nettoyage pour s'attaquer aux soucis de la qualité de l'air ambiant intérieur.

L'Association Pulmonaire Américaine n'avalise pas de produits. Pour de plus amples renseignements au sujet de l'Association Pulmonaire Américaine, appelez le 1-800-LUNG-USA, ou consultez leur site internet www.lungusa.com

Vous nettoyez ou vous polluez ?

Par John Walker Directeur et fondateur de ManageMen Inc, Université « Janitor »

Lorsque nous avons fondé la philosophie de l'université « Janitor », l'un des principes directeurs était bien sûr que

« **Nettoyez d'abord pour la santé, ensuite pour l'apparence. »**

nettoyer pour la santé (Cleaning for Health®) requiert les bons produits chimiques, les équipements et les machines, mais le plus important c'est le système qui est utilisé dans l'opération de nettoyage. Le système, ou le procédé, doit assurer que les locaux sont nettoyés correctement, minutieusement et sur la base d'un calendrier régulier, et il doit s'assurer qu'un nettoyage et non une pollution est le résultat des activités de nettoyage dans les locaux.

AMÉLIOREZ LES PRATIQUES DE NETTOYAGE

De mauvaises pratiques, équipements et habitudes de nettoyage peuvent empêcher le nettoyage efficace des bâtiments.

Les travailleurs qui pensent « gros » ont besoin de

penser « petit »



squame grossie

lorsqu'il s'agit de la santé et du nettoyage. Le nettoyage pour l'apparence enlève les « grosses » saletés visibles alors que le nettoyage pour la santé enlève les « petites » bactéries, la poussière et les particules en suspension dans l'air invisibles ainsi que d'autres contaminants microbiens, biologiques et chimiques – qui contribuent largement à un environnement intérieur insalubre.

Les aspirateurs ProTeam capturent les saletés et retiennent les particules nocives de même qu'ils les empêchent d'être réintroduites dans l'environnement. La qualité améliorée de l'air est le résultat du système unique de filtration à quatre niveaux des aspirateurs ProTeam. Ce système capture les minuscules acariens de poussière, les bactéries et autres particules – qui peuvent causer un air insalubre.

ProTeam s'est engagé à
NETTOYER POUR LA SANTÉ
(CLEANING FOR HEALTH)



Anciennement, la qualité d'un aspirateur était évaluée par l'apparence de la moquette. Cependant, les données statistiques des études d'experts dans ce rapport démontreront l'importance d'un nettoyage adéquat en ce qui concerne les problèmes de la qualité de l'air, de l'enlèvement et de la contention des particules. Il présente aussi de nouveaux concepts sur l'efficacité de la main d'œuvre.

ProTeam s'est engagé à fabriquer des aspirateurs à haute filtration et de qualité supérieure qui dépassent les normes et défis du nettoyage pour la santé.

FAITS À SAVOIR

AU SUJET DE LA QUALITÉ DE L'AIR AMBIANT INTÉRIEUR

MOQUETTES

Le nettoyage quotidien avec un aspirateur est plus important que des méthodes sporadiques de grand nettoyage. Les saletés sèches sont abrasives ; lorsqu'elles sont incrustées dans votre moquette, elles coupent les fibres – détériorant leur apparence et réduisant leur durée de vie.

- N° 1 Les moquettes couvrent 70 % des planchers aux États-Unis.
- N° 2 La moquette peut contenir plus que son propre poids en saletés.
- N° 3 De 70 à 80 % de la poussière et des saletés trouvées dans un bâtiment proviennent de l'extérieur.
- N° 4 30 % des saletés sont déposées dans les trois premiers pieds (1 m), alors que 90 % sont déposées dans les 25 premiers pieds (8 m).
- N° 5 La saletés de moquette se compose généralement de 85 à 95 % de saletés sèche et de 5 à 15 % de saletés huileuse.
- N° 6 La moquette couvre une surface importante et est réputée pour être un « nid à poussières » organiques contenant des allergènes et des biocontaminants.

PLANCHERS DURS

Lorsque vous utilisez les accessoires appropriés, les aspirateurs dorsaux de ProTeam nettoient 52 % plus rapidement qu'un balai à poussière dans les salles de classe chargées et les zones très fréquentées.

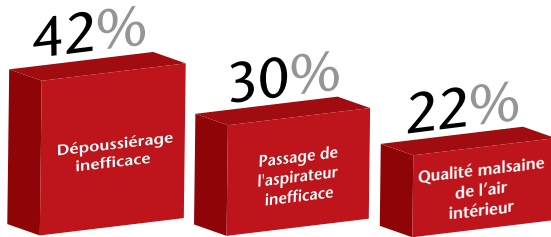
- No. 1 L'utilisation des méthodes traditionnelles de balai à poussière exige une longue durée de formation des employés.
- No. 2 Passer l'aspirateur est une manière plus rapide, plus saine et plus efficace de nettoyer les surfaces dures.
- No. 3 La poussière et la saleté sont immédiatement captées par les aspirateurs à filtration à quatre niveaux de ProTeam.
- No. 4 Le balayage de poussière redistribue continuellement la saleté et de fines particules aussi bien sur le plancher qu'à l'intérieur, en laissant des éraflures et en ternissant un beau lustrage.
- No. 5 Des moutons réapparaissent dans les 24 heures quand un plancher a été dépoussiéré avec un balai, et dans les 72 heures si l'on a utilisé un aspirateur dorsal ProTeam.

Sources----

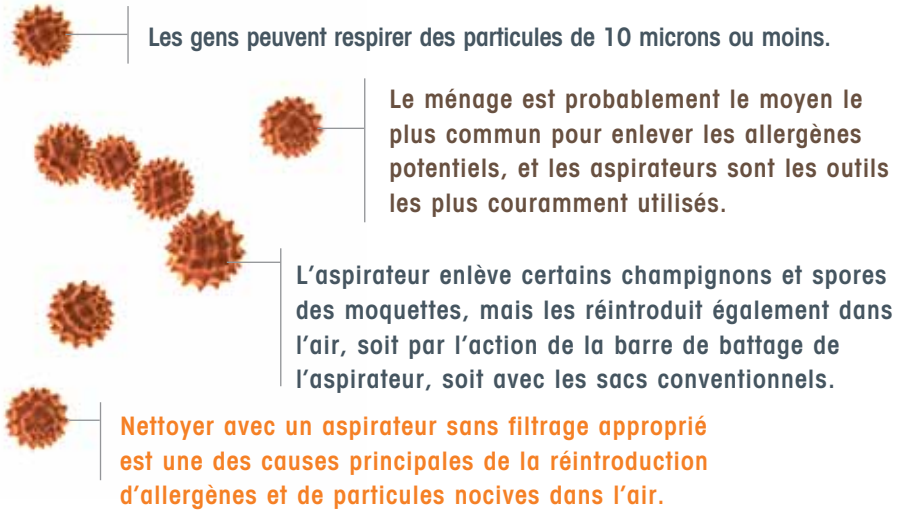
Institut de la moquette et du tapis, Dalton, GA ; ISSA : Association internationale de fournitures sanitaires ; IIREC : Institut d'inspection, de nettoyage et de restauration ; Balayage de poussière de parquets pour le test de santé et d'efficacité, Université de l'État du Colorado, 1998 ; Photo : Courtoisie de CRI.

Protégez l'environnement de la bâtisse

Plaintes de clients dans les environnements de bureau¹



Le dépoussiérage superficiel du plancher représente 42% des plaintes des clients



Les aspirateurs avec des systèmes de haute filtration récupèrent les saletés et retiennent de façon saine les particules nocives, les empêchant d'être réintroduites dans l'environnement existant.²

Sources----

¹ Gestion du nettoyage et de la maintenance, 1998

² « Allergènes d'intérieur : Évaluation et contrôle des effets contraires à la santé », Comité éducatif sur les effets sur la santé des allergènes d'intérieur. Division de la promotion de la santé et de la prévention des maladies, Presse de l'Académie Nationale, Washington, DC, p. 37-39, 86-117, 222-225

Allergènes d'intérieur & Microorganismes

FAIT : La poussière contient de la saleté, des fibres textiles, du pollen, des pellicules de cheveux, des résidus de produits chimiques de nettoyage et des produits domestiques, de la matière organique avariée, des acariens, des bactéries, des champignons, des virus et une variété d'autres contaminants.

Source – 'Science Illustrated'

Beaucoup de virus utilisent la poussière comme des radeaux pour naviguer dans l'air



Acarien



Virus

Bactérie

Le nettoyage est toujours un élément critique pour maintenir un bâtiment propre et sain.



Pollen

Lorsque les contaminants sont enlevés ou minimisés grâce au nettoyage, l'exposition pour les hommes et les risques sont réduits.

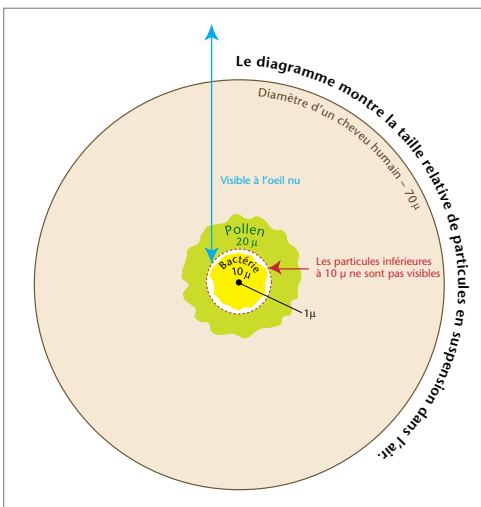
Source---- Protection de l'environnement construit, Nettoyage pour la santé, Michael A. Berry, Ph. D. 'TriComm 21st press', Chapel Hill, NC. 1993

QU'EST-CE QU'UN MICRON ?



UN MICRON (μ) EST UNE UNITÉ DE MESURE, UTILISÉE PAR L'INDUSTRIE DU NETTOYAGE, POUR DÉCRIRE DES PARTICULES QUI SONT EXTRÊMEMENT PETITES.

UN MICRON = 1/25 000 PO.
UN CHEVEU MESURE EN MOYENNE 70 μ
UNE BACTERIE VA DE 0,4 A 10 μ
LA MOISSURE VA DE 1,2 A 90 μ





LA FILTRATION EST

Le processus de blocage et de capture des particules de saleté à l'aide d'un filtre

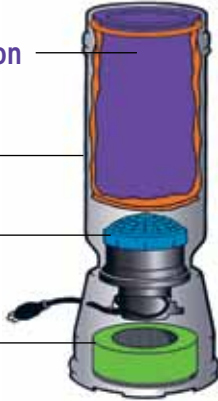
SYSTÈME DE FILTRATION À QUATRE NIVEAUX DE PROTEAM (FOUR LEVEL® FILTRATION)

Micro filtre® d'interception

Micro filtre en tissu

Filtre en dôme*

Filtre d'échappement



*Pour une efficacité de filtration supplémentaire, utilisez les disques de haute filtration ProTeam à l'intérieur du filtre à dôme.

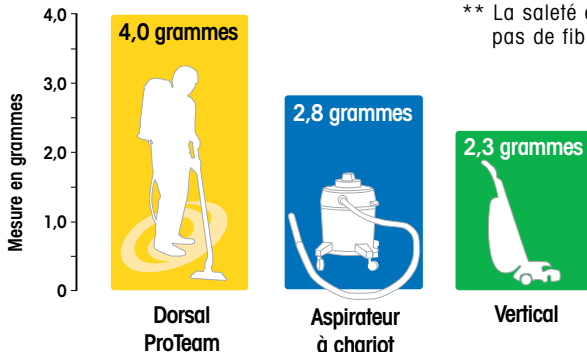
La méthode unique d'aspiration des aspirateurs ProTeam nettoie les moquettes et les planchers sans agiter la poussière. L'air reste plus propre, les meubles récoltent moins de poussière et l'utilisateur peut travailler sans respirer de l'air vicié.

EFFICACITÉ DE L'ASPIRATEUR

En 5 passes, l'aspirateur dorsal ProTeam est:

43% plus efficace qu'un aspirateur vertical du commerce et

30% plus efficace qu'un aspirateur à chariot pour enlever la saleté **



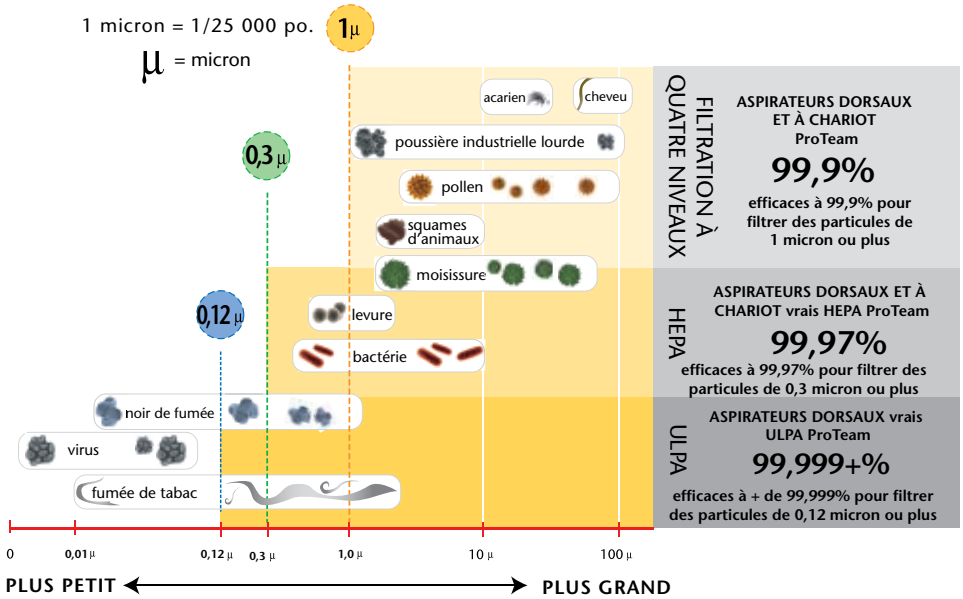
** La saleté enlevée ne contient pas de fibre de moquette

Source----

'Quality Environmental Services & Technologies', 1996 ; 'APC Filtration Inc.', 1996 ; Une évaluation des QuarterVac et CoachVac de ProTeam dans un environnement scolaire, Dr. Eric Brown, 'Cleaning Research International', R-U, 1994

LE DIAGRAMME D'EFFICACITÉ DU FILTRE DE PROTEAM

Ce diagramme illustre l'efficacité avec laquelle des systèmes différents de filtration de ProTeam **capturent et retiennent** les particules d'une taille particulière



Les aspirateurs dorsaux et à chariot avec la filtration à quatre niveaux sont **efficaces à 99,9%** pour capturer et retenir des particules mesurant 1 μ ou plus

1 μ

définitions techniques...

HEPA

Un filtre HEPA (hautement efficace pour les particules de l'air) est un filtre de type sec, jetable, mi-extensible dans une armature rigide ayant une efficacité de récolte de particules au minimum de 99,97% (c'est-à-dire un maximum de pénétration des particules de 0,03%) pour des particules de 0,3 μ .

ULPA

Un filtre ULPA (à pénétration d'air ultra faible) est un filtre de type sec, jetable, mi-extensible dans une armature rigide ayant une efficacité de récolte de particules au minimum de 99,999% (c'est-à-dire un maximum de pénétration des particules de 0,001%) pour des particules de tailles allant de 0,1 à 0,2 μ .

Source---- Robert A. Woellner, Directeur, Chef scientifique, 'Quality Environmental Services & Technologies Inc.'

LES FAITS AU SUJET DU HEPA ET DE L'ULPA

Par **ROBERT WOELLNER** Directeur de Quest Inc., Greenwood Village, Colorado

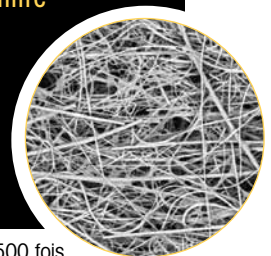
Les systèmes d'aspirateurs parfaitement étanches contenant des filtres certifiés HEPA utilisent une technologie élaborée de filtration qui satisfait les besoins de nettoyage dans des applications de nettoyage hautement spécialisées.

Il y a plusieurs facteurs à considérer lorsque vous évaluez des spécifications et des applications de nettoyage HEPA :

1. Les vrais filtres HEPA/ULPA **DOIVENT** être utilisés lorsqu'un épanchement de peinture à l'amiante ou au plomb s'est produit et/ou lorsque des spores de moisissure ont contaminé des locaux.
2. La vraie filtration HEPA est **FORTEMENT RECOMMANDÉE** lorsqu'on a l'intention de nettoyer des zones localisées de particules potentiellement dangereuses.
3. Les aspirateurs à vraie filtration étanche HEPA et ULPA **SONT EXTRÊMEMENT EFFICACES** lorsqu'ils sont utilisés correctement pour contenir les matériaux dangereux en suspension dans l'air ou lorsque des conditions existent où les particules peuvent être extrêmement endommageantes ou catastrophiques.
4. Les vrais filtres HEPA/ULPA **DEVRAIENT** être utilisés dans un environnement étanche où l'on utilise des équipements sensibles.

Une alternative **ABORDABLE ET RECOMMANDÉE** aux aspirateurs HEPA/ULPA est de sélectionner un aspirateur avec un système de nettoyage multifiltre utilisant un support HEPA.

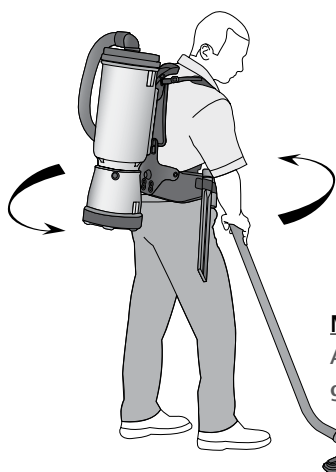
Les aspirateurs avec un support HEPA maximisent le nettoyage tout en fournissant une excellente performance de filtre.



Support HEPA grossi 500 fois

CONCEPTION ERGONOMIQUE

RAPIDE ET SIMPLE À UTILISER



Les résultats de deux études menées par le département de chirurgie, division d'orthopédie, à l'Ohio State University et le Battelle Memorial Institute ont révélé que la simplicité d'utilisation et la conception ergonomique des aspirateurs dorsaux Proteam permettent aux travailleurs de nettoyer presque deux fois plus de surface avec un aspirateur dorsal en la moitié moins de temps, tout en ressentant moins de fatigue et de stress musculaire (conclusion validée par les données pour le nettoyage officielles de l'ISSA).

Mouvements Ergonomiques

Avec un aspirateur dorsal – les mouvements sont latéraux, de gauche à droite, et non avant-arrière

Comparativement à un modèle vertical, moins de la moitié de l'énergie et de l'effort sont utilisés pour nettoyer la même surface.

- Les aspirateurs dorsaux sont légers. Lorsqu'il est porté correctement, l'effet ressenti sur les articulations et la posture est minime et semblable à celui de la marche.
- Lorsque vous travaillez à proximité de marches et d'escaliers, l'utilisation d'un aspirateur dorsal améliore la mobilité et recommandée pour réduire le risque de chute.
- Avec un aspirateur dorsal, l'utilisateur adopte une posture ou position d'équilibre plus neutre comparativement aux extensions extrêmes des bras et des jambes qu'il faut faire avec un aspirateur vertical.
- Il en ressort moins de stress physique car les grands groupes musculaires sont utilisés ce qui réduit la posture «penchée vers l'avant» souvent associée à l'utilisation des aspirateurs vertical et traîneau.
- Augmente l'efficacité en permettant de nettoyer une plus grande superficie de tapis dans un laps de temps plus court en raison du mouvement naturel de la marche utilisé.

Bras fatigués?

Les principaux muscles utilisés avec les mouvements avant-arrière sont ceux des bras.

Side-to-L'aspiration avec des mouvements latéraux, autrement dit de gauche à droite,

utilise les muscles des jambes et du dos qui ne se fatiguent pas aussi facilement que ceux des bras.



«Le passage de l'aspirateur avec des mouvements latéraux ainsi qu'un horaire de travail typique incluant des pauses est l'un des meilleurs moyens de nettoyer de grandes surfaces sur une base régulière.»

Jim Fullmer, professionnel en ergonomie agréé

La solution « Team Cleaning »

La solution «Team Cleaning» (nettoyage d'équipe) est un système de nettoyage flexible, efficace et économique pour les opérations de conciergerie. «Team Cleaning» applique la puissance du système pour réduire les coûts et maximiser la productivité. Il offre des solutions à beaucoup de défis auxquels les responsables font face – grâce à un meilleur déploiement de main d'œuvre, des méthodes de nettoyage efficaces, des niveaux d'apparence améliorés et des programmes de formation simplifiés.

LES TÂCHES « TEAM CLEANING » SONT GROUPEES EN QUATRE FONCTIONS DISTINCTES



Le nettoyage léger

Époussetage, vidange des poubelles, nettoyage des taches, etc.



Le nettoyage avec aspirateur

Nettoyage de la moquette et des planchers à l'aspirateur



Le nettoyage des toilettes

Nettoyage, assainissement et réapprovisionnement des toilettes



Le nettoyage des espaces communs

Nettoyage des couloirs, nettoyage des taches, du verre, passage de la serpillière et astiquage des planchers, etc.

«Team Cleaning» résulte en une productivité accrue, moins d'équipements, des responsabilités bien définies et une supervision plus facile.

«Team Cleaning» permet une flexibilité au niveau des effectifs de travail et dans la taille et la complexité des locaux auxquels ils s'appliquent. Le nombre de travailleurs n'affecte pas le concept de «Team Cleaning». Dans les plus petits bâtiments, un travailleur peut effectuer les tâches de deux spécialistes ou plus.

« Team Cleaning » – Nettoyage « vert »

Par Jim Harris, Sr., Directeur principal de Concepts IV



« Comme j'ai parlé, enseigné et travaillé avec plus de 3 200 organismes dans les 13 dernières années sur le sujet de l'application du système «Team Cleaning», je suis, comme beaucoup d'autres, arrivé à la conclusion que c'est actuellement le meilleur système de nettoyage pour répondre aux demandes les plus rigoureuses relatives aux exigences de nettoyage à haute performance auxquelles notre industrie fait face aujourd'hui. »

« D'un point de vue de la «science du nettoyage» le système «Team Cleaning» fonctionnant avec une spécification de nettoyage répondant à la norme «Cleaning for Health» (nettoyage pour la santé) était déjà vert avant que la poussée pour la protection de l'environnement ne devienne populaire. »

Jim Harris, Sr., Directeur principal de Concepts IV

ANALYSE DES COÛTS DE MAIN D'ŒUVRE



Ce qu'à peine **cinq minutes par jour** perdus quotidiennement coûte en dollars de main d'œuvre annuellement –

Sur une base de 254 jours ouvrés par an et 20% de fais généraux, y compris le F.I.C.A., les taxes de chômage fédérales et d'État ainsi que l'assurance d'indemnisation des accidents du travail.

Taux horaire	5 Employés	10 Employés	25 Employés	50 Employés	100 Employés	250 Employés
6.00 \$	762 \$	1 524 \$	3 810 \$	7 620 \$	15 240 \$	38 100 \$
8.00	1 016	2 032	5 080	10 160	20 320	50 800
10.00	1 270	2 540	6 350	12 700	25 400	63 500
12.00	1 524	3 048	7 620	15 240	30 480	76 200
14.00	1 778	3 556	8 890	17 780	35 560	88 900
16.00	2 032	4 064	10 160	20 320	40 640	101 600



« Les aspirateurs dorsaux de ProTeam permettent aux travailleurs de nettoyer plus de deux fois la surface en moitié moins de temps ».

Sources----
Association internationale de fournitures sanitaires (ISSA) – Durées de nettoyage, taux de main d'œuvre : moyennes de l'industrie.

ANALYSE D'ÉCONOMIES DE L'ASPIRATEUR DORSAL



Étude de cas N° 1

Compte : 'ABC Services'

Taux de main d'oeuvre : 8 \$/heure

Surface de nettoyage :

929.030 mètre carrés

Mois ouvrés par année : 12

Jours ouvrés par mois : 22

	Pieds carrés par heure	Coût quotidien	Coût mensuel	Coût annuel
Aspirateur vertical 14 po.	2 857	280 \$	6 160 \$	73 920 \$
Asp.-chariot avec access. 14 po.	7 059	113 \$	2 493 \$	29 919 \$
Dorsal ProTeam avec access. 14 po.	10 000	80 \$	1 760 \$	21 120 \$

Économies annuelles en utilisant un aspirateur dorsal ProTeam comparé à un aspirateur-chariot avec accessoire 14 po. :

8 799 \$ ou 29% !

Économies annuelles en utilisant un aspirateur dorsal ProTeam comparé à un aspirateur vertical de 14 po. :

52 800 \$ ou 71% !

Source----

Association internationale de fournitures sanitaires (ISSA) – 447 durées de nettoyage, taux de main d'oeuvre : moyennes de l'industrie.

Étude de cas N° 2



Une grande université
(24 000 étudiants) a réalisé plus de

376 440 \$

d'économie de main d'œuvre en utilisant
42 aspirateurs dorsaux de ProTeam
pour leurs opérations de nettoyage !

Source---- Test d'époussetage des sols pour la santé et l'efficacité,
Université de l'État du Colorado, 1998.

APPROUVÉ PAR L'INSTITUT DE LA MOQUETTE ET DU TAPIS

Les aspirateurs ProTeam ont été approuvés par l'Institut de la moquette et du tapis pour l'aspirateur et le programme de test de la qualité de l'air ambiant intérieur. Dépassant les exigences rigoureuses d'enlèvement de la saleté, de rétention de la poussière et du maintien de l'apparence des moquettes.



PROTEAM EST UN MEMBRE

ISSA • BSCAI • NRA • ARSCI • ASHES
NWFA • APPA • CIRI • IEHA • IHRSA
VDTA • CRI • CSSA • MRA • USGBC

PARTENARIATS



ProTeam s'est associé à l'Association Pulmonaire Américaine dans une campagne conçue pour promouvoir la prise de conscience publique et l'éducation au sujet des problèmes de la qualité de l'air ambiant intérieur. Ce partenariat éducatif reconnaît la mission de l'Association Pulmonaire Américaine d'empêcher les maladies pulmonaires et de promouvoir la santé des poumons. L'Association Pulmonaire Américaine n'avalise pas de produits. Pour plus de renseignements, appelez le 1-800-LUNG-USA, ou consultez leur site Web www.lungusa.com

Adresse postale :
PO Box 7385
Boise, ID 83707
Tél : 1-800-541-1456
customerservice.proteam@emerson.com

www.pro-team.com